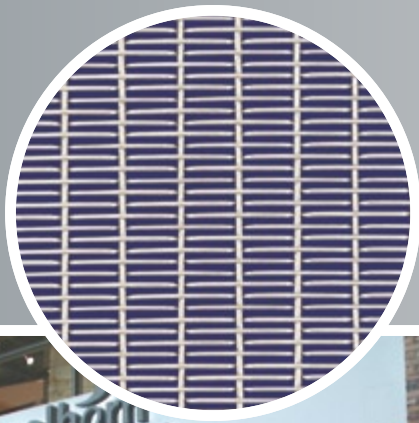


Metallvorhänge □ Architekturprodukte

metallpfister
nach mass



Metallvorhänge
Motorisierte
Metallgewebe



Motorisierte Metallgewebe Referenzen

DAS AUFROLLBARE METALL- GEWEBE FÜR SONNENSCHUTZ UND ROLLABSCHLÜSSE

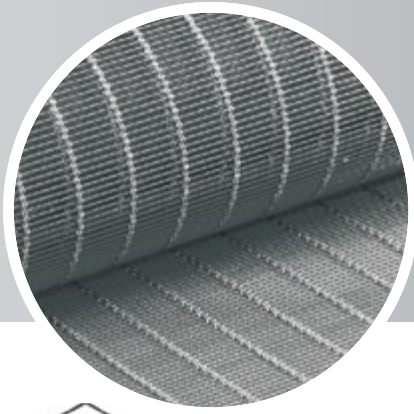
An Schaufenstern, Eingängen, Theken- oder Raumtrennungen, Garagen usw. bieten Edelstahlgewebe in der Funktion von Rolltoren Schutz, ohne die Offenheit zu stören. Für Bürogebäude und private Projekte bieten die guten Sonnenschutzleistungen (Prüfattetest) aufrollbarer Metallgewebe eine hochwertige Alternative zu herkömmlichen Systemen.

Weitere Vorteile sind: Transparenz nach Außen, bequeme Bedienung mittels Elektromotor, längere Standzeiten bei höheren Windgeschwindigkeiten und geringer Durchmesser im aufgerollten Zustand. Da Metallgewebe durch die verhältnismäßig kleinen Drahtquerschnitte nur eine geringe Fläche ergeben, wird sich kaum Staub ansammeln. Im Außenbereich wäscht zudem Regen sämtliche Emissionen ab.

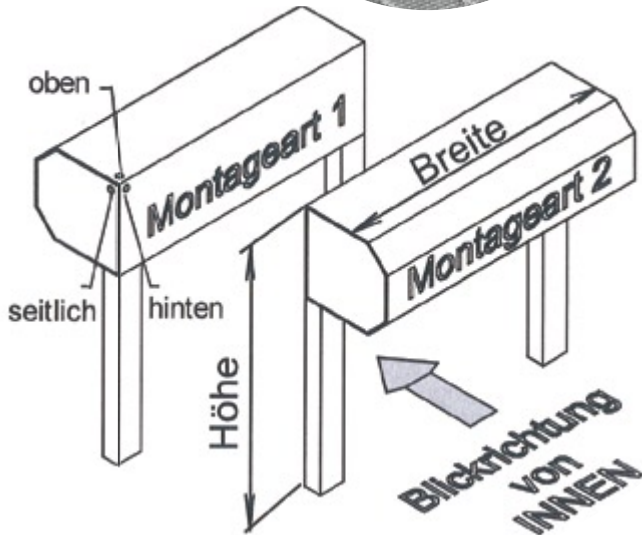
Aufgrund der Auswahl von 15 verschiedenen Gewebetypen findet sich für jede Anwendung und Anforderung das passende Material. Ob Sonnenschutz im Wintergarten oder Rollabschluss, wir gehen auf die individuellen Wünsche des Planers und Bauherrn ein. Zu unseren Rollabschluss-Referenzen zählen auch Anlagen über 14 m Breite.

Neben den verschiedenen Möglichkeiten von Führungen, wie Profile, Seile oder Stäbe, projektbezogener Antriebstechnik bieten wir auch Deckeneinbaurahmen, zusätzliche Absperrmöglichkeiten bis hin zur individuellen Ansteuerung über PC.





Motorisierte Metallgewebe Technische Infos



MONTAGE MIT KASTENVERKLEIDUNG

Rollabschlüsse werden projektbezogen nach den Wünschen des Bauherrn bzw. den Vorgaben des Architekten geplant und sind im Innen- und Außenbereich einsetzbar.

Aufgrund der vielen Möglichkeiten finden Sie hier keine Systemlösungen sondern Grundsatzdetails.

Die Rollabschlüsse werden in der Regel durch Rohrmotore angetrieben, es stehen aber auch externe Getriebemotoren zur Verfügung, die je nach Öffnungs- und Schließungsintervallen, Größe der Anlagen, Gewebegewicht etc. Verwendung finden.



MONTAGE MIT DECKENEINBAURAHMEN

Der Rollabschluss kann mit einem Kasten verkleidet werden oder mittels Deckeneinbaurahmen unter einer Decke verschwinden. Wenn gewünscht kann im Innenbereich der Rollabschluss auch ohne Verkleidung eingesetzt werden. Hier wird die Behanghöhe so gewählt, dass auch im geschlossenen Zustand die Welle mit Gewebe abgedeckt bleibt.

SEITLICHE FÜHRUNGEN

Ob die seitliche Führung als Führungsschiene, Stabführung oder Seil ausgeführt wird hängt neben den Vorstellungen des Planers auch von den jeweiligen Anforderungen bzw. den baulichen Situationen ab.

Auch die Wahl des optionalen Zubehörs wie Nothandkurbelbedienung, mechanische Zusatzverriegelungen bis hin zu den verschiedensten Ansteuerungsmöglichkeiten werden individuell nach Kundenwunsch ausgeführt.

