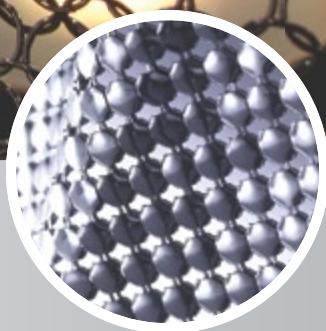
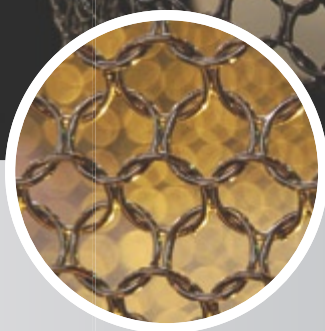
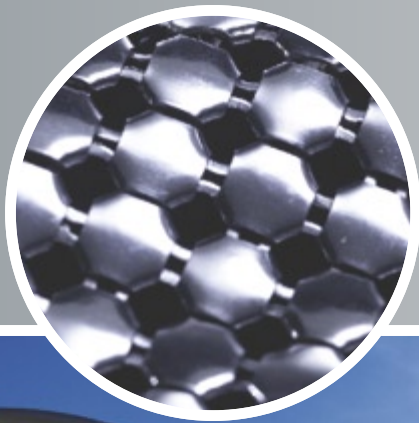


Metallvorhänge □ Architekturprodukte

metallpfister  
nach mass



Metallvorhänge  
Ringgeflechte  
Schuppengeflechte



# Ringgeflechte Schuppengeflechte Referenzen

## DAS RINGGEFLECHT

**Ob innen oder außen, trennend oder verbindend, hängend oder gespannt – Ringgeflechte vereinen anspruchsvolle Ästhetik und technische Funktionalität.**

Damit öffnet sich dem kreativen Gestalter ein breites Anwendungsspektrum: Raumgestaltung, Wohndesign, Sonnenschutz, Fassaden, Sicherheitsbereiche, Messedesign, Ladenbau, Treppenhautstrennwände, Geländer, Außengestaltung, Kunstobjekte und viele weitere Einsatzmöglichkeiten.

Viele tausend einzelne Ringe verbinden sich zu einem Geflecht mit einer einzigartigen Ausstrahlung. In der ursprünglichen Anmutung vergleichbar mit weich fallenden Stoffbahnen entsteht Individualität in der Umsetzung. Nahezu unbegrenzt, da das Ringgeflecht in beliebigen Abmessungen hergestellt werden kann. Besondere Aufmerksamkeit erregt das vielgestaltige Geflecht in 3D-Strukturen. In der dritten Dimension verbindet sich technische Präzision mit organischen Formen und inszeniert raumbildende und raumgestaltende Symphonien. Dabei spielt es keine Rolle, ob Ringgeflechte gedreht, verbogen, gestreckt, gespannt, verspannt oder abgehängt eingesetzt werden, da man das flexible Ringgeflecht einsetzen kann, wie man möchte.

Eine große Auswahl an Befestigungstechniken von verschiedensten Deckenschienen bis hin zu Faltschiebesystemen ermöglicht individuelle Anwendungen. Gerne unterstützen wir Sie bei der Realisierung Ihrer Ideen.

## DAS SCHUPPENGEFLECHT

**Schuppengeflecht definiert eine neue Werkstoffqualität für Metallgeflechte in der Architektur und im Design.**

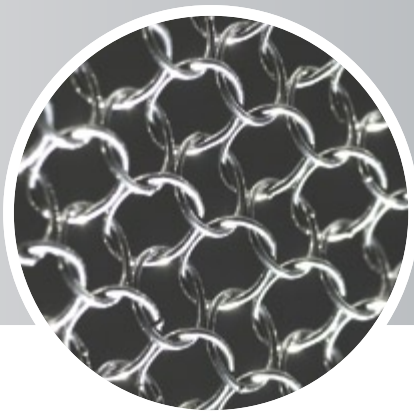
Das flexible Geflecht löst die Schwerfälligkeit und Kälte herkömmlicher metallischer Flächen auf. Leichte Formen und edle Strukturen in eleganter Ausstrahlung legen die Assoziation zu Pailletten verzierter Kleidung nah. Und der eine oder andere Modedesigner hat Schuppengeflecht schon für seine Kollektionen entdeckt.

Flexibilität, Leichtigkeit und die besondere Struktur des Geflechtes unterstreichen das hohe Maß an eigenständiger Erscheinung. Individualität erreicht das Material durch die Möglichkeit, die typischen Kapseln/Schuppen farblich zu gestalten. Gerade im Innenbereich lassen sich mit diesem feinen Material tolle Akzente setzen.

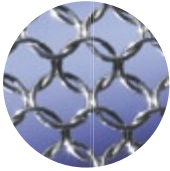


© daniel swarovski & co. wattens





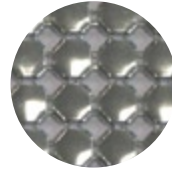
# Ringgeflechte Schuppengeflechte Bestellnummern



## ALPHAMESH 12.0

### Edelstahl

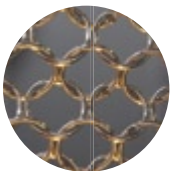
Artikel-Nr.: R12-ES  
Gewicht: 3,20 kg/m<sup>2</sup>  
Durchmesser: 12 mm  
Stärke: 1,1 mm  
Anzahl Ringe: 12375 per m<sup>2</sup>  
Zugfestigkeit: 800N/Ring



## ALPHAMESH 5.8

### Aluminium silber

Artikel-Nr.: S58-AS  
Gewicht: 1,50 kg/m<sup>2</sup>  
Durchmesser: 5,8 mm/Kapsel  
Stärke: 0,4 mm  
Höhe: 3mm  
Anzahl Kapseln: 27750 per m<sup>2</sup>  
Zugfestigkeit: 45N/Kapsel



## ALPHAMESH 12.0

### Bronze

Artikel-Nr.: R12-BZ  
Gewicht: 3,84 kg/m<sup>2</sup>  
Durchmesser: 12 mm  
Stärke: 1,1 mm  
Anzahl Ringe: 12375 per m<sup>2</sup>  
Zugfestigkeit: 500N/Ring



## ALPHAMESH 5.8

### Aluminium farbig

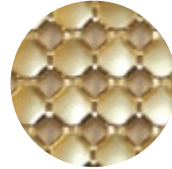
Artikel-Nr.: S58-AF  
Gewicht: 1,50 kg/m<sup>2</sup>  
Durchmesser: 5,8 mm/Kapsel  
Stärke: 0,4 mm  
Höhe: 3mm  
Anzahl Kapseln: 27750 per m<sup>2</sup>  
Zugfestigkeit: 45N/Kapsel



## ALPHAMESH 12.0

### Bicolor

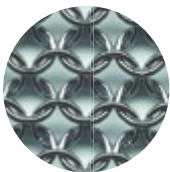
Artikel-Nr.: R12-BC  
Edelstahl/Bronze  
Gewicht: 3,60 kg/m<sup>2</sup>  
Durchmesser: 12 mm  
Stärke: 1,1 mm  
Anzahl Ringe: 12375 per m<sup>2</sup>  
Zugfestigkeit: 500N/Ring



## ALPHAMESH 5.8

### Messing

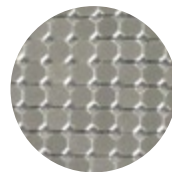
Artikel-Nr.: S58-MS  
Gewicht: 3,40 kg/m<sup>2</sup>  
Durchmesser: 5,8 mm/Kapsel  
Stärke: 0,3 mm  
Höhe: 3 mm  
Anzahl Kapseln: 27750 per m<sup>2</sup>  
Zugfestigkeit: 50N/Kapsel



## ALPHAMESH 7.0

### Edelstahl

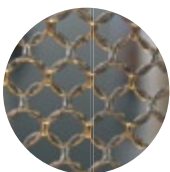
Artikel-Nr.: R07-ES  
Gewicht: 2,20 kg/m<sup>2</sup>  
Durchmesser: 7 mm  
Stärke: 0,7 mm  
Anzahl Ringe: 37200 per m<sup>2</sup>  
Zugfestigkeit: 300N/Ring



## ALPHAMESH 2.5

### Aluminium und farbig

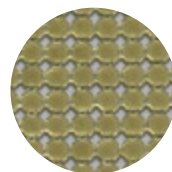
Artikel-Nr.: S25-AS  
farbig: S25-AF  
Gewicht: 0,8 kg/m<sup>2</sup>  
Durchmesser: 3 mm/Kapsel  
Stärke: 0,2 mm  
Höhe: 1,5 mm  
Anzahl Kapseln: 112200 per m<sup>2</sup>  
Zugfestigkeit: 18N/Kapsel



## ALPHAMESH 7.0

### Bronze

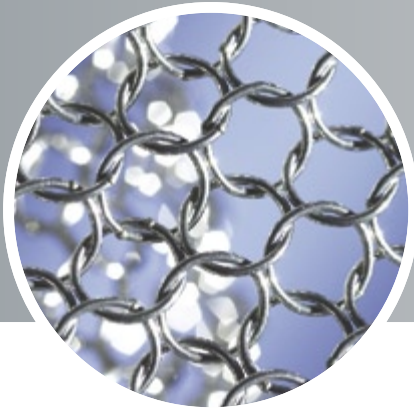
Artikel-Nr.: R07-BZ  
Gewicht: 2,50 kg/m<sup>2</sup>  
Durchmesser: 7 mm  
Stärke: 0,7 mm  
Anzahl Ringe: 37200 per m<sup>2</sup>  
Zugfestigkeit: 130N/Ring



## ALPHAMESH 2.5

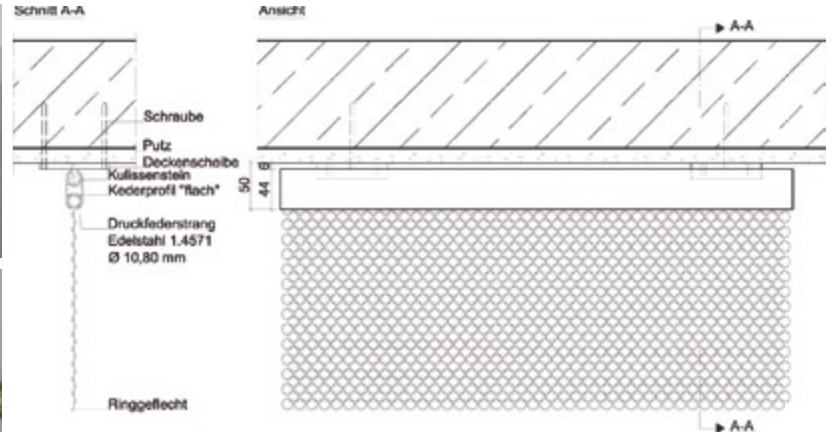
### Messing

Artikel-Nr.: S25-MS  
Gewicht: 2,2 kg/m<sup>2</sup>  
Durchmesser: 3 mm/Kapsel  
Stärke: 0,18 mm  
Höhe: 1,55mm  
Anzahl Kapseln: 112200 per m<sup>2</sup>  
Zugfestigkeit: 32N/Kapsel

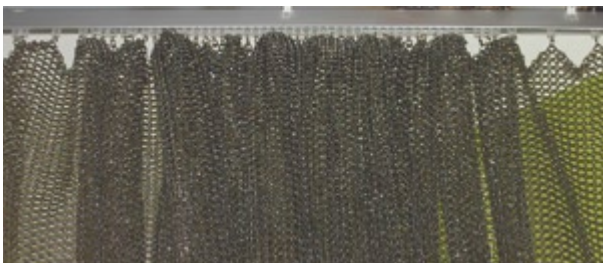


# Ringgeflechte Schuppengeflechte Schienensysteme

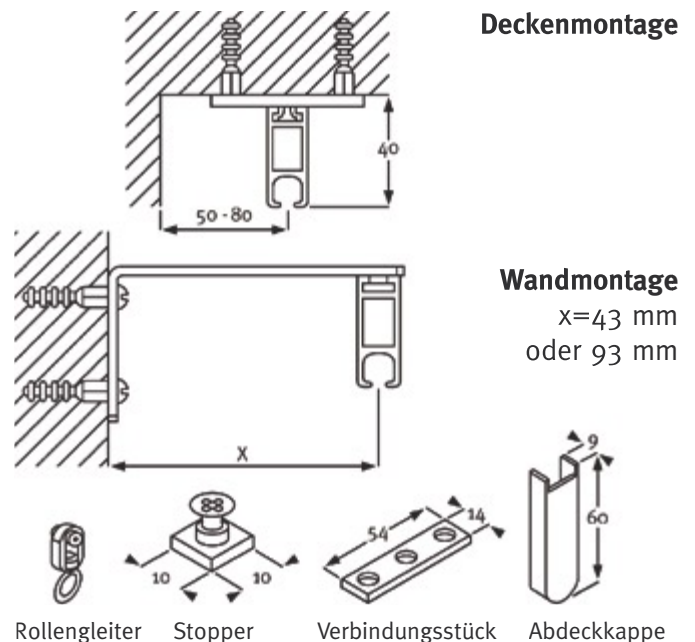
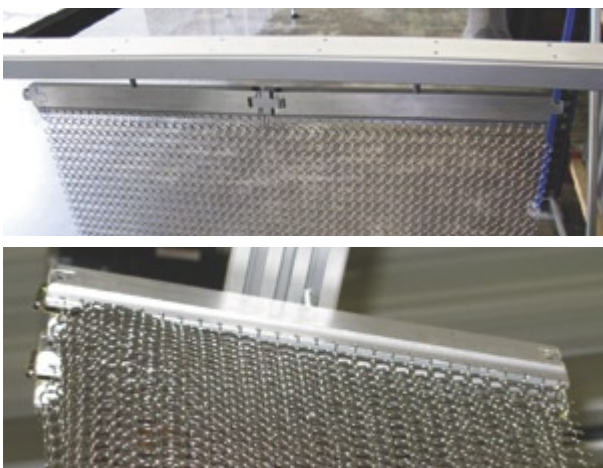
## SCHIENEN FÜR FESTE RINGGEFLECHT-VORHÄNGE



## SCHIENEN FÜR VERSCHIEBBARE RINGGEFLECHT -VORHÄNGE



## RINGGEFLECHT- FALTSCHIEBEBESCHLAG



Empfohlener Abstand der Befestigungen: ca. 500 mm  
 Empfohlener Abstand Rollengleiter: ca. 100 mm  
 Soll der Vorhang im geschlossenen Zustand wellig sein,  
 wird, wenn keine Angabe vorhanden, der Behang x 1,5  
 gerechnet.  
 Weitere Befestigungen je nach Anwendung auf Anfrage!