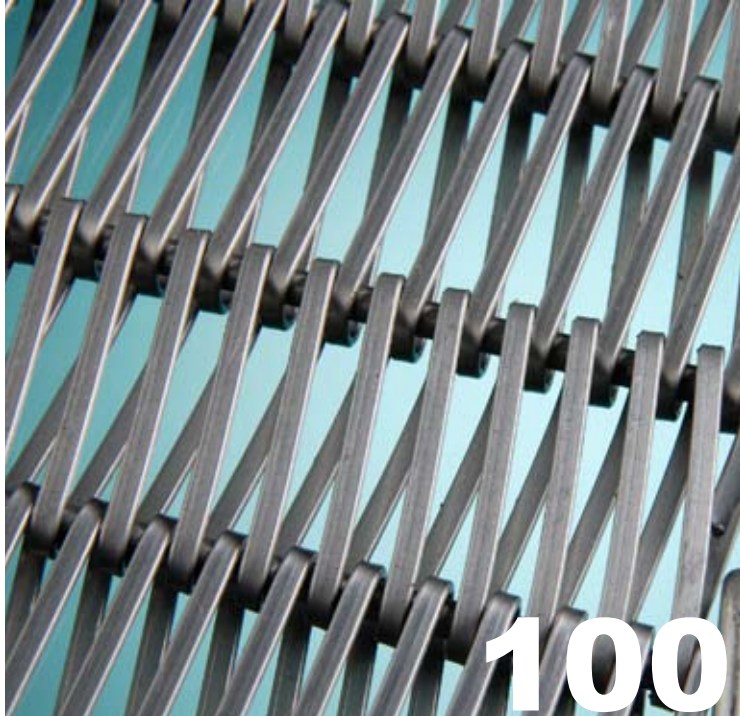




Spiralgeflechte Drahtgurte

metall**pfister**
nach mass



100

Flachdrahtgliedergurt Typ 100

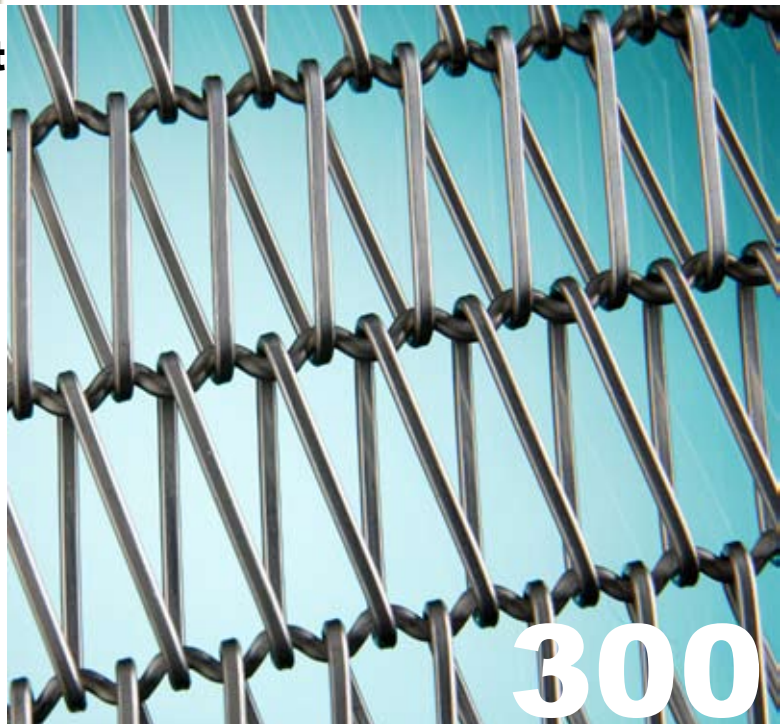
Flachdrahtspiralen abwechselnd rechts u. links
geflochten engmaschig, Querstäbe glatt oder profiliert

Kanten: <i>lisières:</i>	Schlingen- oder Biegekanten
Spiralen: <i>Ressorts:</i>	1,2 x 0,7 mm bis 4 x 2 mm
Querstäbe: <i>Traverses:</i>	Ø 1,4 bis 8 mm
Teilung: <i>Entraxe des trav.</i>	8 bis 50,8 mm
Breite: <i>Largeur:</i>	max. 6000 mm

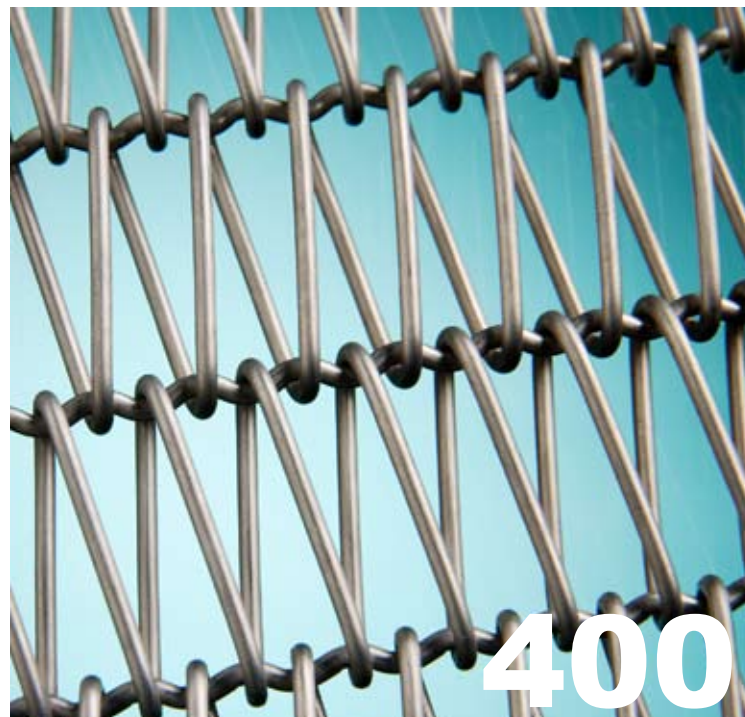
Weitspiral - Flachdrahtgliedergurt Typ 300

Flachdrahtspiralen abwechselnd rechts u. links
geflochten weitmaschig, Querstäbe gewellt

Kanten: <i>lisières:</i>	Schlingenkanten oder verschweisste Kanten
Spiralen: <i>Ressorts:</i> Steigung: <i>Pas de ressorts:</i>	1,2 x 0,7 mm bis 4 x 2 mm 3 bis 33,33 mm
Querstäbe: <i>Traverses:</i>	Ø 1,2 bis 8 mm
Teilung: <i>Entraxe des trav.</i>	4 bis 50,8 mm
Breite: <i>Largeur:</i>	max. 6000 mm



300

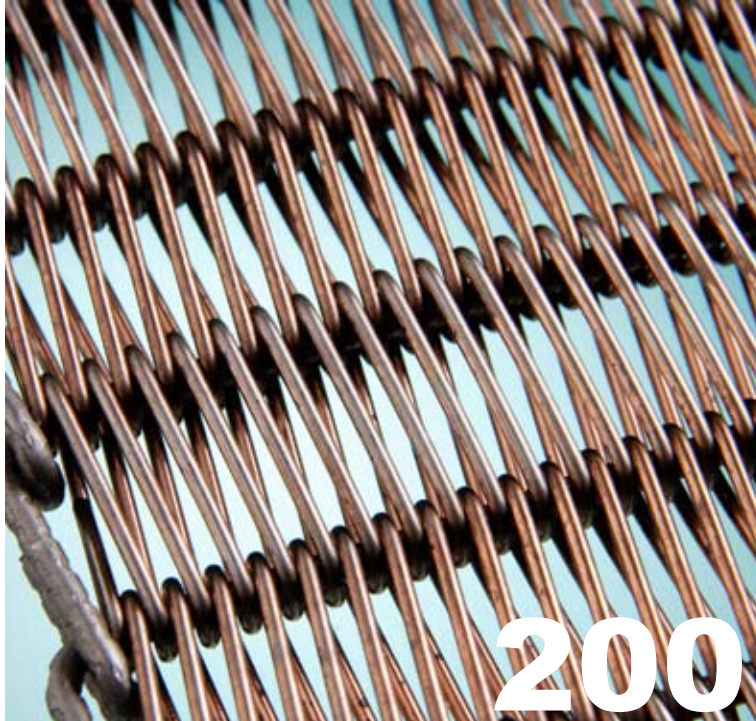


400

Weitspiral - Runddrahtgliedergurt Typ 400

Runddrahtspiralen abwechselnd rechts u. links geflochten,
weitmaschig, Querstäbe gewellt

Kanten: <i>lisières:</i>	Schlingenkanten oder verschweisste Kanten
Spiralen: <i>Ressorts:</i> Steigung: <i>Pas de ressorts:</i>	Ø 0,8 bis 5 mm 3 bis 33,33 mm
Querstäbe: <i>Traverses:</i>	Ø 1,1 bis 8 mm
Teilung: <i>Entraxe des trav.</i>	4 bis 50,8 mm
Breite: <i>Largeur:</i>	max. 6000 mm



200

Runddrahtgliedergurt Typ 200

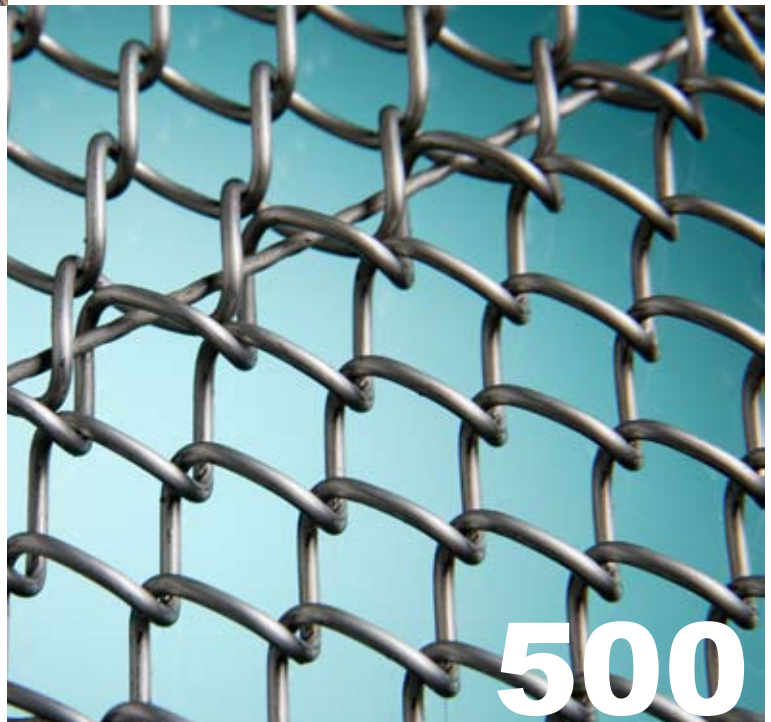
Runddrahtspiralen abwechselnd rechts u. links geflochten engmaschig, Querstäbe glatt oder profiliert

Kanten: <i>lisières:</i>	Schlingen- oder Biegekanten
Spiralen: <i>Ressorts:</i>	Ø 0,8 bis 5 mm
Querstäbe: <i>Traverses:</i>	Ø 1,6 bis 8 mm
Teilung: <i>Entraxe des trav.</i>	8 bis 50,8 mm
Breite: <i>Largeur:</i>	max. 4000 mm

Flachspiral - Drahtgeflechtsgurt Typ 500

einseitig oder aus rechts u. links geflochten Teilstücken abwechselnd zusammengesetzt, flachovale Spiralforn

Kanten: <i>lisières:</i>	umgebogene, verschweisste oder gedrückte Kanten
Spiralen: <i>Ressorts:</i>	Ø 0,5 bis 3 mm
Maschenweiten: <i>Maille:</i>	3 bis 25 mm
Breite: <i>Largeur:</i>	max. 6000 mm

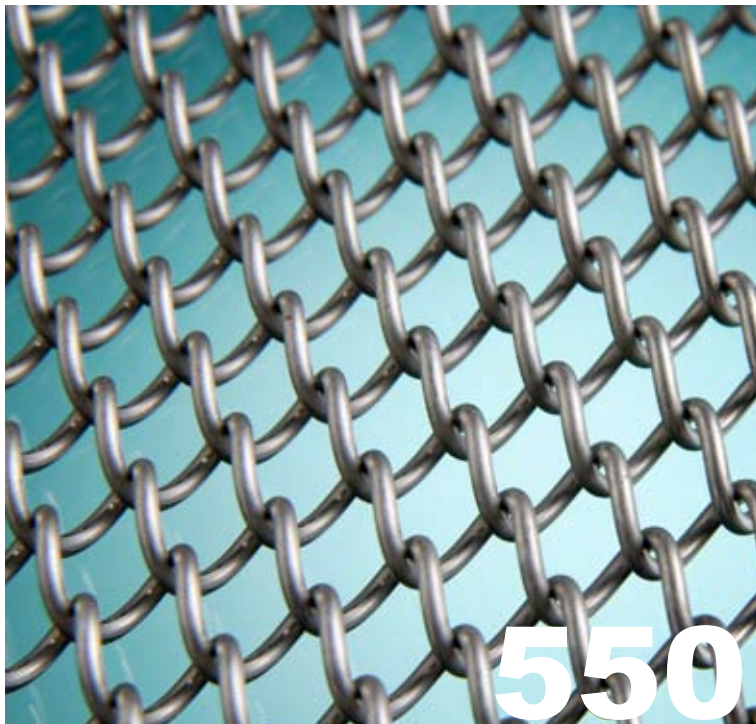


500

Rundspiral - Drahtgeflechtsgurt Typ 550

einseitig oder aus rechts u. links geflochten Teilstücken abwechselnd zusammengesetzt, runde Spiralforn

Kanten: <i>lisières:</i>	umgebogene, verschweisste oder gedrückte Kanten
Spiralen: <i>Ressorts:</i>	Ø 0,5 bis 2 mm
Maschenweiten: <i>Maille:</i>	1,75 bis 6 mm
Breite: <i>Largeur:</i>	max. 6000 mm



550



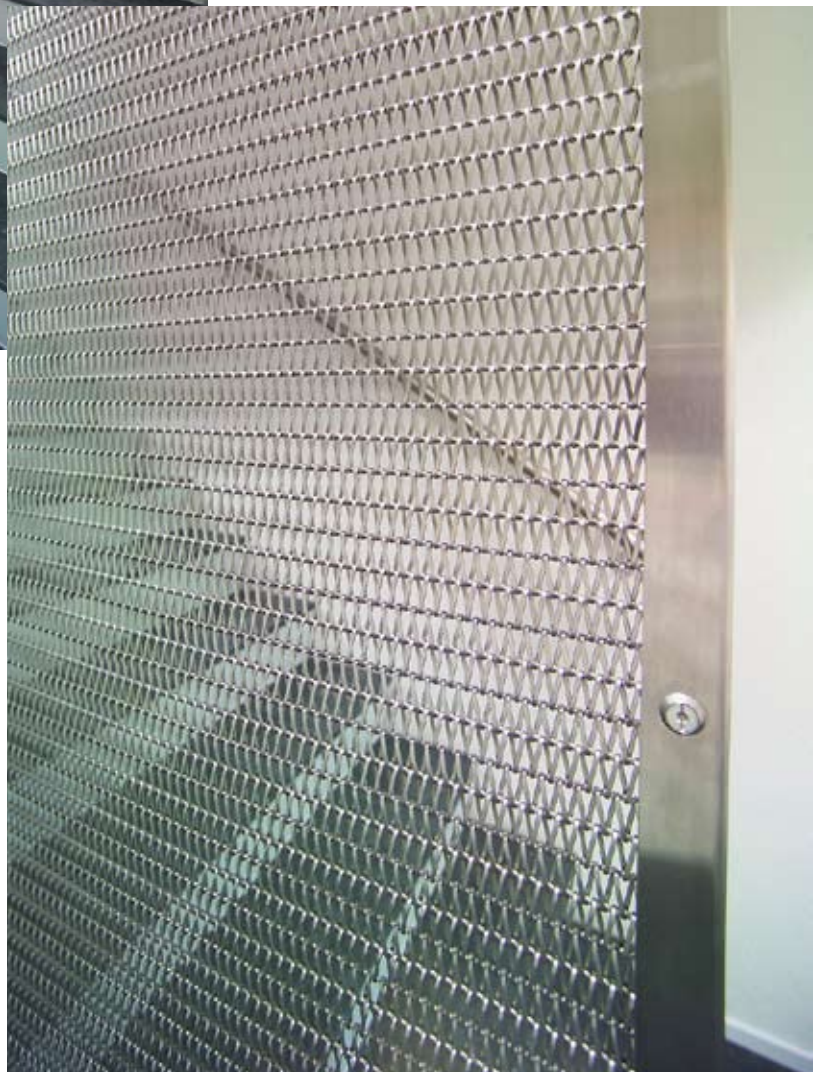
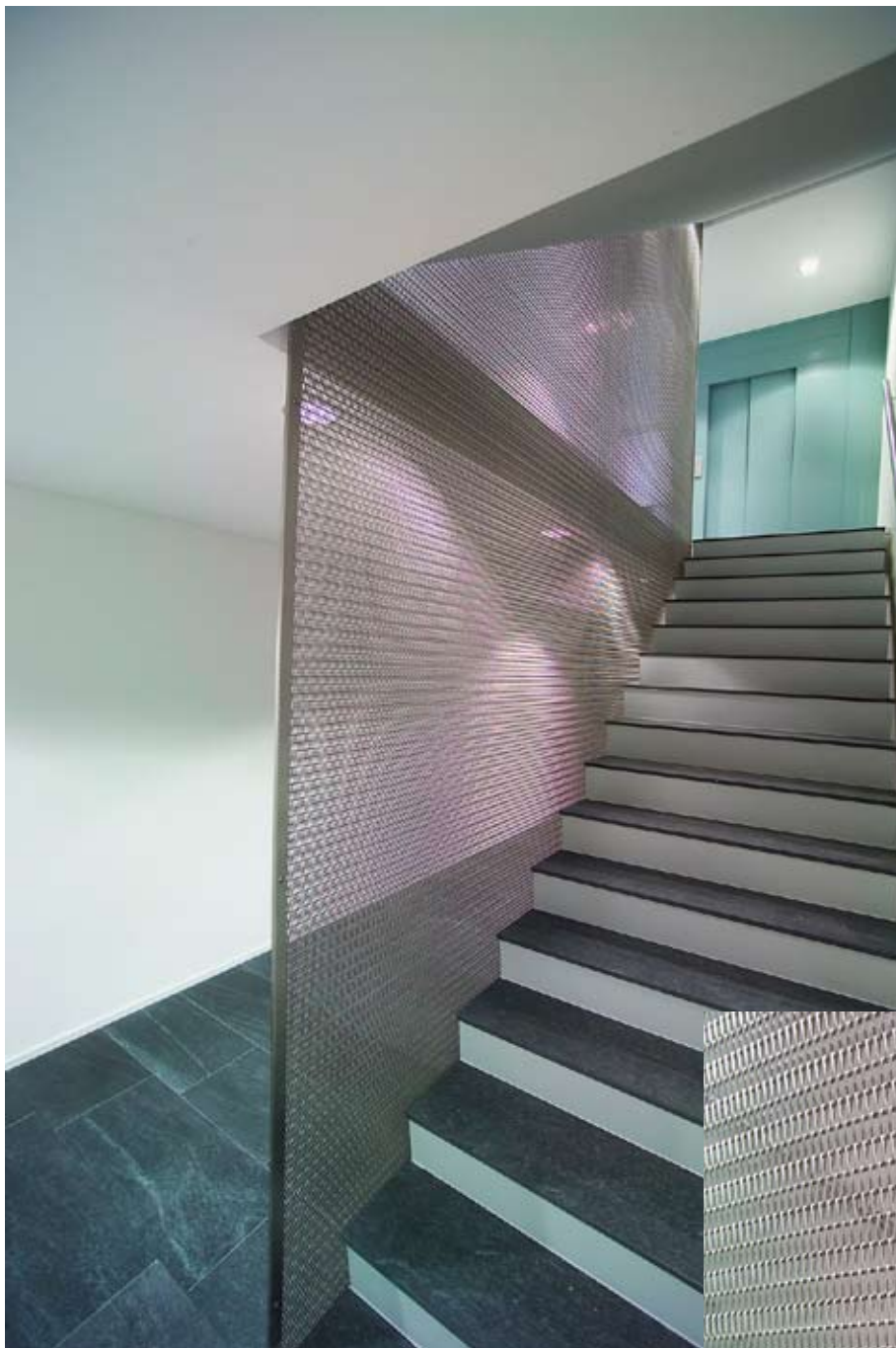
Objekt: Modehaus Schild, Zug
Renzo Bader Architekten AG, Zug

Fassade: Spiralgeflecht Typ 300
(Öffnung 70 x 20 mm)

Um dem Bau ein völlig neues Erscheinungsbild zu geben, ohne dabei die Sicht auf die ehemalige Gebäudestruktur zu verdecken, entschied man sich für ein offenes Spiralgeflecht vom Typ 300. Es verleiht dem Kubus optische Leichtigkeit und gleichzeitig ist dieses Material witterungsresistent und hochwertig.

Die nächtliche Beleuchtung zwischen Netz und Gebäudestruktur garantiert eine einmalige Präsenz an der Zuger Bahnhofstrasse.





MFH Belaria, Oberengstringen

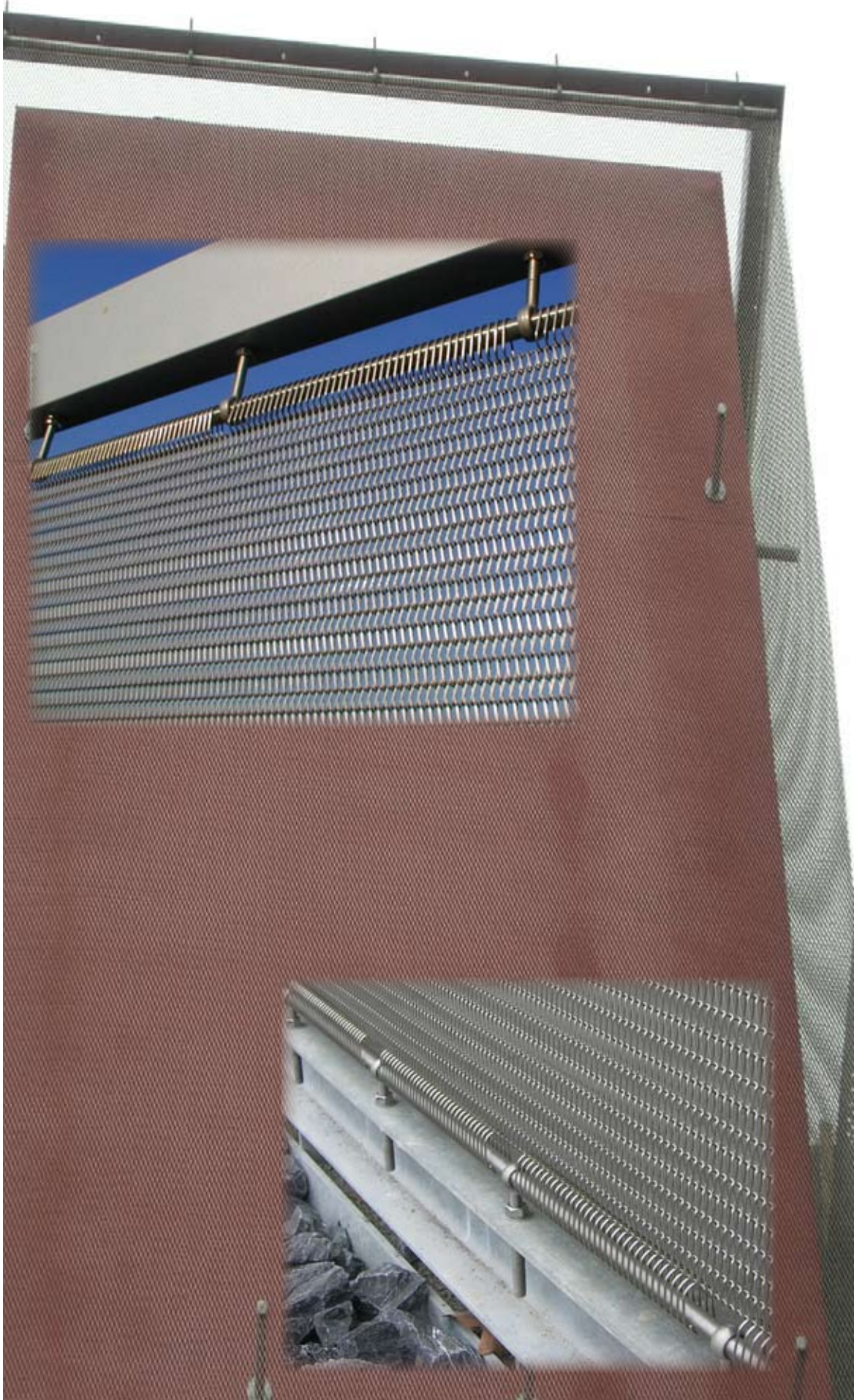
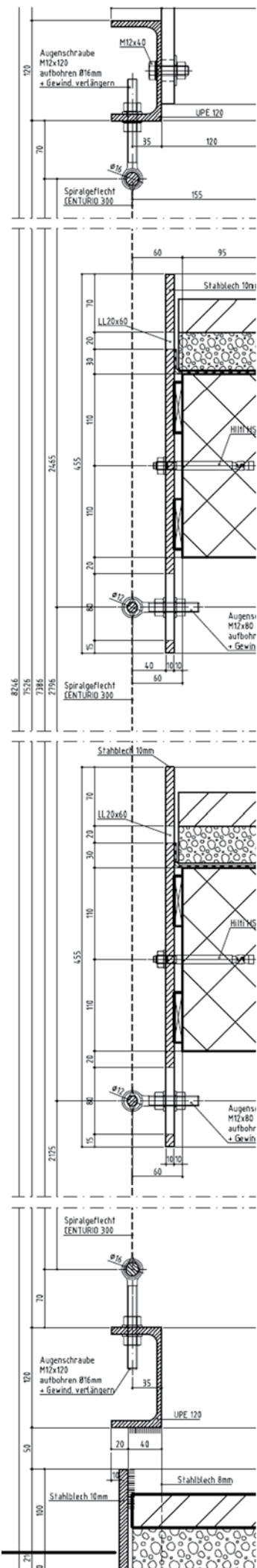
Architektur: Dachtler Partner AG, Horgen

Treppenhaus: Typ 300 IMPERIAL

Ein Metallvorhang in einem Treppenauge bietet durch seine Robustheit eine Absturzsicherung, gleichzeitig aber wirkt die textile Struktur filigran und anschiessam.

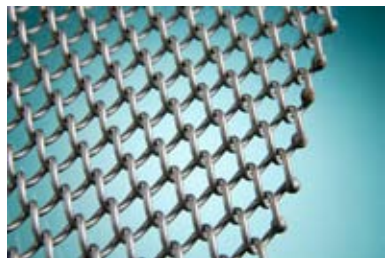
Befestigungsmöglichkeit

An den Enden können grosse Spiralen zur Aufnahme einer Rundstange mit Augenschrauben angesetzt werden. Durch diese einfache Lösung kann das Geflecht an eine beliebige Unterkonstruktion montiert werden. Mit den Augenschrauben wird danach das Geflecht gespannt.



Kantenausführungen

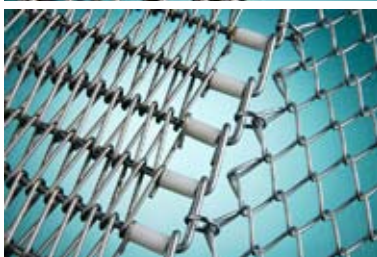
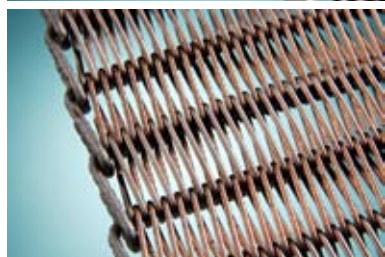
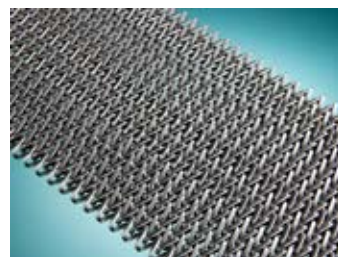
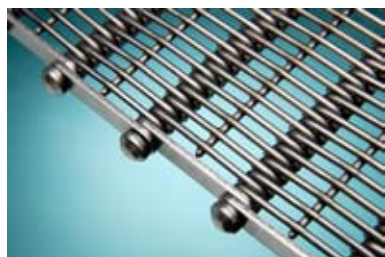
verschweisste Kanten



Schlingen- oder Biegekanten

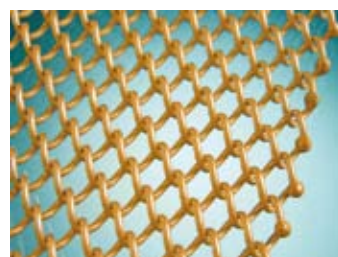
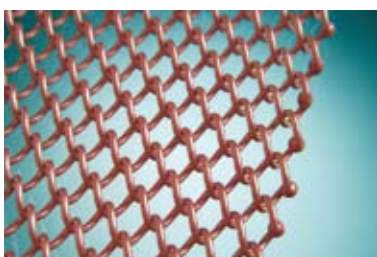
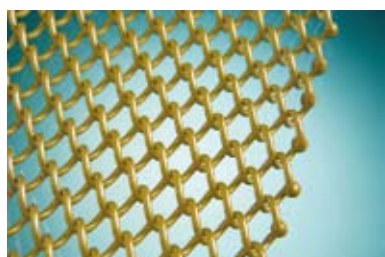


Weitere Drahtgurttypen und Förderbänder



Anwendungsbereiche

- Decken
- Fassaden
- Geländerfüllungen
- Innenausbau
- Laden- und Messebau
- Sonnenschutz



Um dem Trend nach Farbe nachzukommen, können wir Spiralgeflechte und Drahtgurte auch in diversen Farben anbieten.

Spiralgeflechte und Drahtgurte werden meist aus Edelstahl hergestellt und geben dadurch eine nicht rostende Haltbarkeit. Sie sind aber auch in anderen Werkstoffen wie zum Beispiel verzinkter Stahl, Kupfer, Bronze oder Aluminium eloxiert machbar.

Bahnen bis 6 m Breite und quasi unbegrenzten Längen verhüllen selbst grösste Flächen nahtlos. Verschiedene Maschenformen und Drahtstärken bieten eine grosse Vielfalt und erlauben Planern kreative Gestaltungsmöglichkeiten.

Wir unterstützen Sie gerne bei der Wahl des Materials sowie in der Planung und Durchführung.

Sortimentsübersicht

Halb- und Fertigprodukte aus: Streckmetall, Architekturmetallgewebe, Lochblech, Metallgewebe, Wellengitter, in Stahl roh / verzinkt, Edelstahl, Aluminium, Kupfer, Messing, etc.